

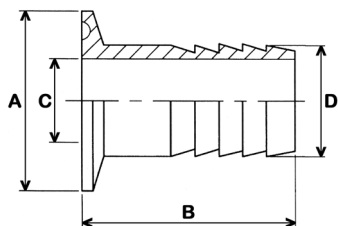
Clampslangkopplingar

Clampslanghylsa, svarvad

Utförande: Slanghylsorna är svarvade från stång.

Ytfinhet: Ra<0.8µm.

Material: AISI 316L.

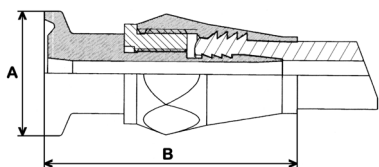


Ansl.	A	B	C	D	Stl.	Artikelnr.
12	25.4	32	3.4	1/4"	6.4	1 0541-012×08
12	25.4	32	6.5	3/8"	9.5	1 0541-012×10
12	25.4	32	9.7	1/2"	12.7	1 0541-012×15
12	25.4	32	9.7	3/4"	19.0	1 0541-012×20
18	25.4	32	16.0	3/4"	19.0	1 0541-020×20
25	50.5	40	3.4	1/4"	6.4	3 0541-025×08
25	50.5	40	6.5	3/8"	9.5	3 0541-025×10
25	50.5	40	9.7	1/2"	12.7	3 0541-025×15
25	50.5	40	16.0	3/4"	19.0	3 0541-025×20
25	50.5	40	23.0	1"	26.0	3 0541-000025
38	50.5	40	35.0	1 1/2"	38.1	3 0541-000038
51	64.0	60	23.0	1"	26.0	4 0541-051×25
51	64.0	60	35.0	1 1/2"	38.1	4 0541-051×38
51	64.0	60	47.0	2"	50.8	4 0541-000051
63	77.5	60	60.3	2 1/2"	63.5	5 0541-000063
76	91.0	60	72.9	3"	76.0	6 0541-000076
100	119.0	86	97.4	4"	102.0	8 0541-000102

Clampslangkoppling, återanvändbar

Utförande: Hygieniskt utförande. Passar till silikonslang TRESSIL, se kapitel 6:3.

Material: AISI 316L.

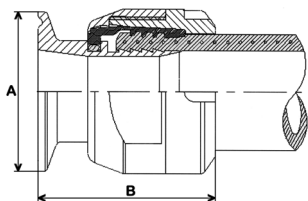


Ansl.	Slangdim.	A	B	Stl.	Artikelnr.
12	1/4"	25.4	58	1	0542-012×08
12	3/8"	25.4	58	1	0542-012×10
18	1/2"	25.4	66	1	0542-018×15
25	3/4"	50.5	71	3	0542-025×20
25	1"	50.5	71	3	0542-025×25
38	1 1/2"	50.5	71	3	0542-038×38

Clampslangkoppling, återanvändbar

Utförande: Hygieniskt utförande, passar till silikonslang GSI75NT/GSI75NTP, sidan 6:4.

Material: AISI 316L.

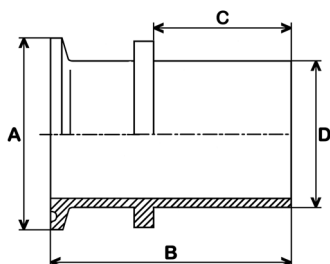


Ansl.	Slangdim.	A	B	Stl.	Artikelnr.
20	3/4"	25.4	65	1	1113-000020
25	1"	50.5	67	3	1113-000025
32	1 1/2"	50.5	67	3	1113-000032
38	1 1/2"	50.5	70	3	1113-000038
51	2"	64.0	76	4	1113-000051

Clampslanghylsa för klämbacksmontage

Utförande: Artikel 25K, 38K och 63K passar endast till pressad klämback typ R1371-. Till övriga dimensioner kan valfri klämback av typ R1370- eller R1371- användas.

Material: AISI 316L.



Ansl.	D	A	B	C	Stl.	Artikelnr.
**12	**12.7	25.4	56	20	1	1118-000015
19	19.0	25.4	56	26	1	1118-000020
25	25.0	50.5	68	38	3	1118-000025
*25	*25.0	50.5	68	42	3	1118-000025K
38	38.0	50.5	72	38	3	1118-000038
*38	*38.0	50.5	72	47	3	1118-000038K
51	51.0	64.0	73	46	4	1118-000051
63	63.5	77.5	90	56	5	1118-000063
*63	*63.5	77.5	90	65	5	1118-000063K
76	76.1	91.0	102	65	6	1118-000076
102	101.6	119.0	137	97	8	1118-000102

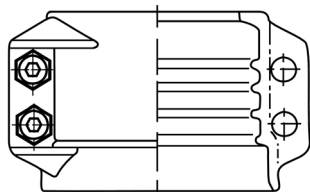
**Svarvad

*Passar enbart till klämback R1371-

Klämback, gjuten

Övrigt: Passar till slanghylsa 1116- till 1118-.

Material: AISI 316 alternativt aluminium.

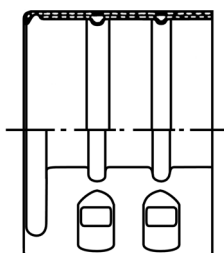


Ansl.	Slangdim.	Slang Di	Slang Dy	Artikelnr.
13	1/2"	13.0	22-24	R1370-015×05
21	3/4"	19.0	30-33	R1370-020×06
25	1"	25.0	36-39	R1370-025×06
25	1"	25.0	40-43	R1370-025×08
38	1 1/2"	38.0	50-52	R1370-038×06
38	1 1/2"	38.0	53-56	R1370-038×08
38	1 1/2"	38.0	57-60	R1370-038×10
51	2"	51.0	64-67	R1370-050×08
51	2"	51.0	69-71	R1370-050×10
63	2 1/2"	3.5	78-82	R1370-063×07
63	2 1/2"	63.5	84-87	R1370-063×10
76	3"	76.0	89-93	R1370-075×08
76	3"	76.0	94-97	R1370-075×10
102	4"	101.0	114-119	R1370-102×08
102	4"	101.0	118-122	R1370-102×10

Klämback, pressad

Övrigt: Passar till slanghylsa 1116- till 1118-.

Material: AISI 316.



Ansl.	Slangdim.	Slang Di	Slang Dy	Artikelnr.
25	1"	25.0	32-37	R1371-00025
38	1 1/2"	38.0	45-51	R1371-00038
51	2"	51.0	56-62	R1371-00051
63	2 1/2"	63.0	69-76	R1371-00063
76	3"	76.0	83-90	R1371-00076
102	4"	102.0	106-120	R1371-00102